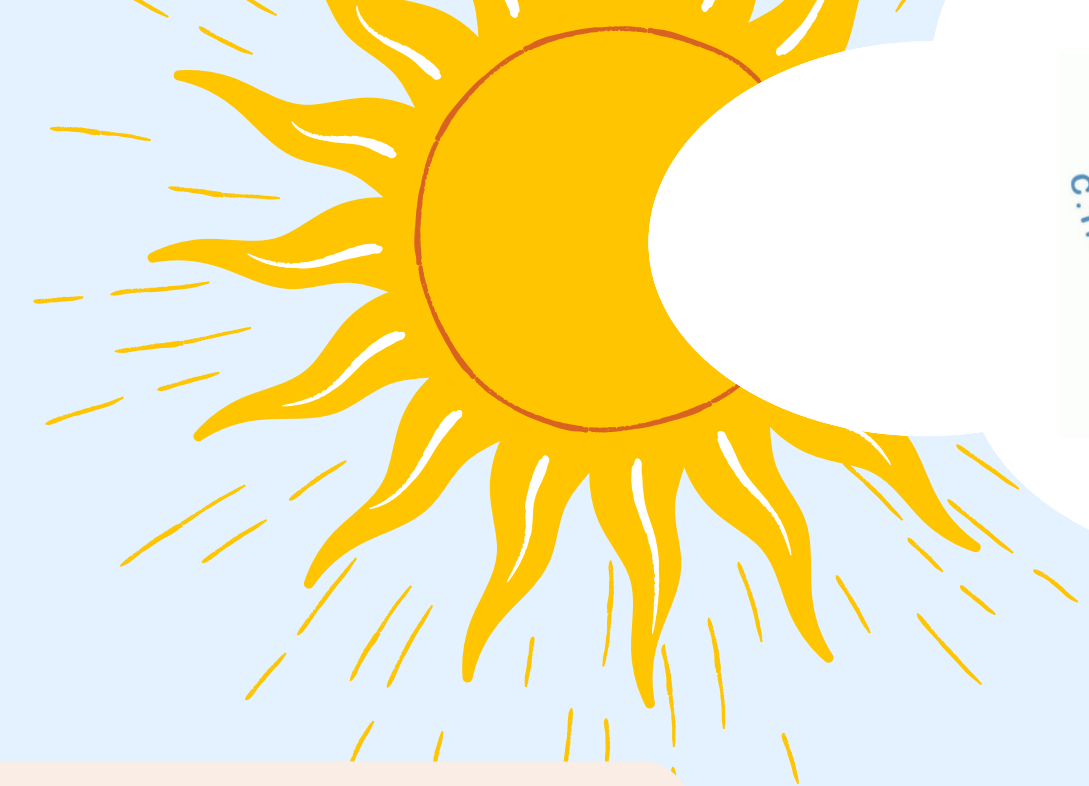
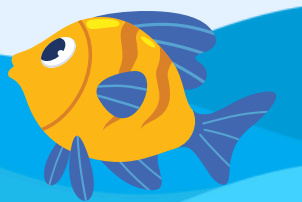


# CAMPUS DE VERANO 2025

DEL 25 DE JUNIO AL 1 DE AGOSTO



SUMMER CAMP · FÚTBOL · VOLEY ·  
TEATRO · BALONCESTO · TENIS ·  
BALONMANO



COLABORA: [macabi](https://www.macabi.es)

## SUMMER CAMP

- Manualidades
- Actividades en inglés
- Juegos en la piscina
- Taller de cocina
- Robótica
- Deportes colectivos
- Senderismo

### EDADES

Infantil

3 a 5 años

Primaria

6 a 12 años

## TEATRO

- Taller de máscaras
- Dramatización
- Baile y karaoke
- Taller de maquillaje
- Preparación de una obra
- Concurso de disfraces

### EDADES

Primaria

6 a 14 años

## CAMPUS DEPORTIVOS

FÚTBOL · VOLEY · BALONCESTO · TENIS · BALONMANO

**¡Ven a disfrutar con nosotros realizando el deporte que más te guste!**

Tenemos la mejor programación lúdico-deportiva adaptada a cada ciclo de edad para que pases unas semanas inolvidables y aprendas con los mejores entrenadores.

**EDADES**  
6 a 16 años

**Repasa la técnica, la táctica y la reglamentación.**



**¡ELIGE TU  
FAVORITO!**

# PRECIOS

SUMMER INFANTIL 1ºEP y 2ºEP	Alumnos Colegio	Alumnos Fuera Colegio	Alumnos Colegio (2º HNO.)	Alumnos Fuera Colegio (2ºHNO.)
<b>Primer periodo</b> (25 de junio a 27 de junio)	50€	60€	45€	55€
<b>Segundo periodo</b> (30 de junio al 18 de julio)	251€	261€	226€	236€
<b>Tercer periodo</b> (21 de julio al 1 de agosto)	152€	162€	137€	147€
<b>Campus completo</b> <b>*NO INCLUYE SEPTIEMBRE</b>	428€	438€	385€	395€

SUMMER 3º EP A 6ºEP TEATRO	Alumnos Colegio	Alumnos Fuera Colegio	Alumnos Colegio (2º HNO.)	Alumnos Fuera Colegio (2ºHNO.)
<b>Primer periodo</b> (25 de junio a 27 de junio)	45€	55€	41€	51€
<b>Segundo periodo</b> (30 de junio al 18 de julio)	223€	233€	201€	211€
<b>Tercer periodo</b> (21 de julio al 1 de agosto)	136€	146€	122€	132€
<b>Campus completo</b> <b>*NO INCLUYE SEPTIEMBRE</b>	381€	391€	343€	353€

CAMPUS DEPORTIVOS	Alumnos Colegio	Alumnos Fuera Colegio	Alumnos Colegio (2º HNO.)	Alumnos Fuera Colegio (2ºHNO.)
<b>Primer periodo</b> (25 de junio a 27 de junio)	49€	59€	44€	54€
<b>Segundo periodo</b> (30 de junio al 18 de julio)	241€	251€	217€	227€
<b>Tercer periodo</b> (21 de julio al 1 de agosto)	147€	157€	132€	142€
<b>Campus completo</b> <b>*NO INCLUYE SEPTIEMBRE</b>	413€	423€	372€	382€

**SEMANA SEPTIEMBRE**

**INSCRIPCIÓN DEL 21 DE JULIO  
AL 17 DE AGOSTO**

Se abrirá la inscripción el **21 de julio** mediante un aviso en [EDUCAMOS](#), [redes sociales](#) y [página web](#), donde encontraréis el formulario de inscripción y toda la información.

## EQUIPACIÓN 32€

Misma equipación que la del campus 2024. Los alumnos/as que dispongan de ella, pueden utilizarla.

Es **obligatoria la asistencia diaria al campus con la equipación oficial**, por lo que deben adquirirla si no la tienen o si han cambiado de talla.

# PRECIOS

SERVICIO DE COMEDOR	
<b>Primer periodo</b> (25 de junio al 27 de junio)	26€
<b>Segundo periodo</b> (30 de junio al 18 de julio)	126€
<b>Tercer periodo</b> (21 de julio al 1 de agosto)	84€
<b>Campus completo</b>	231€
<b>Ticket día suelto</b>	9€

OTRAS OPCIONES	
<b>Día suelto</b>	20€
<b>Semana suelta</b>	95€

OTROS SERVICIOS	1ER PERIODO	2NDO PERIODO	3ER PERIODO	COMPLETO
<b>Servicio de matinal de <u>7:30</u> a <u>8:45h</u></b>	7€	32€	21€	59€
<b>Servicio de tarde de <u>14:30</u> a <u>16:30h</u></b>	10€	47€	31€	87€



**A PARTIR DEL 15 DE JUNIO  
EL PRECIO AUMENTARÁ UN  
20% EN TODOS LOS  
CONCEPTOS**

# MATERIAL E INDUMENTARIA



La equipación del campus incluye:

- Una mochila
- 2 camisetas
- 2 pantalones
- 1 gorra



*\*Será **obligatorio** su uso durante todos los días del campus y se les entregará a la salida el primer día.*



Bañador, toalla, gafas, protección solar y manguitos



Agua y almuerzo



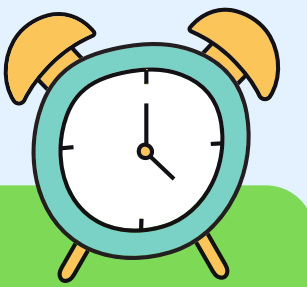
Ropa de cambio



*\*Obligatorio para los alumnos/as de 3 a 5 años*



Tarjeta TIP para entradas y salidas



## HORARIOS Y SERVICIOS

**07:30 - 8:45h.** - Servicio de matinal

**09:00h.** - Inicio de las actividades

**13:40h - 14:00h** - Recogida de los alumnos sin comedor

**14:30 - 14:45h** - Recogida de alumnos con comedor

**14:30 - 16:30h** - Servicio de tarde



# INFORMACIÓN

## INCRIPCIÓN

**A través del siguiente enlace:** <https://forms.gle/PgVDqaDQH9BqpRHn7>

Disponible también en la sección de avisos de **EDUCAMOS** para alumnos del centro y en la página web <https://colegio-inmaculada.org/> en la sección "**campus de verano**" para alumnos de fuera del centro.

## FORMA DE PAGO

- 1.- El pago se debe realizar por transferencia al siguiente número de cuenta: **ES61 2100 4509 2022 0018 9240**. **Titular:** Colegio Inmaculada. **Concepto:** Nombre de su hijo/a + campus elegido + comedor, matinal, servicio de tarde si procede.
- 2.- Enviar **justificante** de pago a: [campusverano@colegio-inmaculada.org](mailto:campusverano@colegio-inmaculada.org).
- 3.- El pago deberá coincidir con los servicios solicitados.

**ES IMPRESCINDIBLE PARA FORMALIZAR LA MATRÍCULA, RELLENAR EL FORMULARIO, REALIZAR EL PAGO Y MANDAR JUSTIFICANTE**



[campusverano@colegio-inmaculada.org](mailto:campusverano@colegio-inmaculada.org)



650-32-54-45

